

Электронная документация

СВЕТОДИОДНЫЕ ЛЕНТЫ

Лента RTW 2-5000PS-50m 24V RGB 2x

ОПИСАНИЕ

- Рулон 50м герметичная IP67 лента LUX.
- Макс.длина подключения 5м.
- Светодиоды SMD 5060, 60шт/м, белая плата 10мм, скотч 3М.
- Мультицветная R/G/B (управление контроллером).
- Питание 24V, макс.мощность 14.4 Вт/м, угол 120°.
- Размеры 50000x12x5мм.
- Мин.отрезок 100мм, 6 светодиодов.
- Цена за 1м.
- Перед подключением отрезать не более 5м.

ПРИМЕНЕНИЕ

- Декоративная мультицветная подсветка ниш, элементов декора.
- Подсветка рекламных конструкций и витрин.
- Световые линии с изменяемым цветом свечения.
- Оформление клубов, залов, ресторанов.



14.4 Вт/м



24 В



60



IP67



12 мм

ПАРАМЕТРЫ

Артикул **024587**

Модель **Лента RTW 2-5000PS-50m 24V RGB 2x (5060, 60 LED/m, LUX)**

для 1 м | **для 5 м**

Степень пылевлагозащиты **IP67**


Тип светодиода **SMD 5060**

Кол-во светодиодов **60 шт** | **300 шт**

Минимальный отрезок **100 мм (6 светодиодов)**

Гарантия **2 года**

ОПТИЧЕСКИЕ

Цвет свечения **Мультицветный RGB** 

Индекс цветопередачи, CRI **-**

Угол излучения **120°**

Световой поток **480 лм** | **2400 лм**

ЭЛЕКТРИЧЕСКИЕ

Напряжение питания **DC 24 В**

Максимальная мощность **14.4 Вт** | **72 Вт**

Потребляемый ток **0.6 А** | **3 А**

ЛОГИСТИЧЕСКИЕ

Длина **50000 мм**

Ширина **12 мм**

Высота **5 мм**

Вес упаковки **4240 г, катушка 5 м**

КЛИМАТИЧЕСКИЕ УСЛОВИЯ

Диапазон рабочих температур **-30... +45 °С**

РЕКОМЕНДАЦИИ ПО ПОДКЛЮЧЕНИЮ И УСТАНОВКЕ

Максимальная длина подключения ленты – 5 м (1 катушка).



Схема 1. Подключение нескольких светодиодных лент с одной стороны.

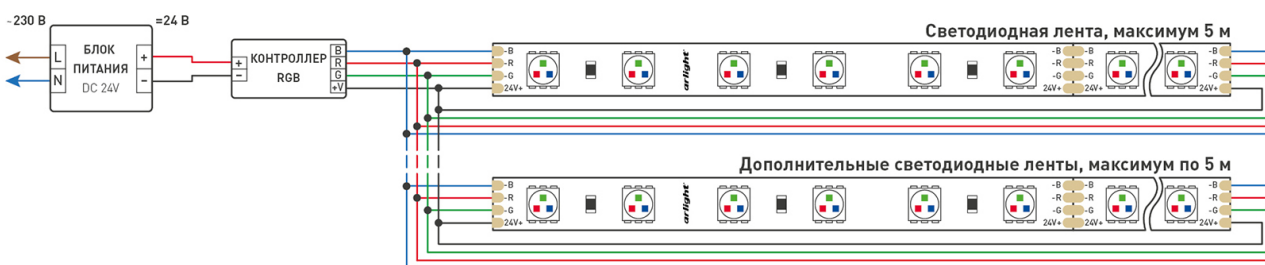


Схема 2. Подключение нескольких светодиодных лент с двух сторон.

Рекомендуется использовать для обеспечения равномерного свечения ленты по всей длине.

КАК СГИБАТЬ ЛЕНТУ

Правильный изгиб ленты. Минимальный радиус изгиба указан в инструкции к ленте.



Внимание!

Ленту нельзя изгибать в горизонтальной плоскости, перекручивать, растягивать, изламывать или сгибать под прямым углом. Не допускается подвешивать к ленте любые предметы или грузы.



Не складывать



Не скручивать



Не сгибать под прямым углом



Не перекручивать

СОПУТСТВУЮЩИЕ ТОВАРЫ

Приобретаются отдельно



Артикул 023644(1)

Источник напряжения с гальванической развязкой для светодиодных изделий. Входное напряжение 200-240 VAC. Выходные параметры: 24 В, 4,2 А, 100 Вт. Встроенный PFC >0,5. Герметичный алюминиевый корпус IP 67. Рабочая температура -30...+50С°.



Артикул 033093

Источник напряжения с гальванической развязкой для светодиодных изделий. Входное напряжение 200-240 VAC. Выходные параметры: 24 В, 4,16 А, 100 Вт. Встроенный PFC >0,5. Герметичный алюминиевый корпус IP 67. Рабочая ...



Артикул 026664

Источник напряжения с гальванической развязкой для светодиодных изделий. Входное напряжение 200-240 VAC. Выходные параметры: 24 В, 4,2 А, 100 Вт. Встроенный PFC >0,5. Герметичный алюминиевый корпус IP 67. Рабочая температура -30...+50С°.



Артикул 023538(1)

Источник напряжения с гальванической развязкой для светодиодных изделий. Входное напряжение 200-240 VAC. Выходные параметры: 24 В, 4,2 А, 100 Вт. Встроенный PFC >0,9. Герметичный алюминиевый корпус IP 67. Рабочая температура -40...+50С°.



Артикул 024268(1)

Источник напряжения с гальванической развязкой для светодиодных изделий. Входное напряжение 220-240 VAC. Выходные параметры: 24 В, 4,2 А, 100 Вт. Встроенный PFC >0,95. Герметичный алюминиевый корпус IP 67. Рабочая температура -40...+70С°.



Артикул 024345

Источник напряжения с гальванической развязкой для светодиодных изделий. Входное напряжение 200-240 VAC. Выходные параметры: 24 В, 4,2 А, 100 Вт. Встроенный PFC >0,5. Герметичный пластиковый корпус IP 67. Рабочая температура -20...+50С°.



Артикул 022671

Кнопочный радиопульт с сенсорным кольцом 2,4 ГГц белого цвета для управления RGB/RGBW источником света. 1 зона управления, выбор цвета с помощью сенсорного кольца. Питание 3VDC (CR2032). Габариты 107x58,5x9 мм. Изготовлен из ...



Артикул 023479

Кнопочный радиопульт с сенсорным кольцом 2,4 ГГц черного цвета для управления RGBW источниками света. 1 зона управления, 4 слота памяти пользовательских настроек, управление цветом с помощью сенсорного кольца. Питание 3VDC ...



Артикул 031597

Кнопочный радиопульт 2,4 ГГц белого цвета для управления мультицветными (RGB) источниками света. 1 зона управления. Питание 3VDC (CR2032). Габариты 100x47x8 мм. Изготовлен из пластика с покрытием, защищающим от ...



Артикул 031953

Кнопочный радиопульт с сенсорным кольцом 2,4 ГГц чёрного цвета для управления RGBW источниками света. 8 зон управления, 2 слота памяти пользовательских настроек, управление цветом с помощью сенсорного кольца. Питание ...



Артикул 033763

Встраиваемая роторная стеклянная панель 2,4 ГГц, цвет чёрный. Для управления RGB источниками света (ШИМ). Управление цветом с помощью роторного вращателя. Работает в режиме master/slave и может выполнять функцию независимого ...



Артикул 033764

Встраиваемая роторная стеклянная панель 2,4 ГГц, цвет белый. Для управления RGB источниками света (ШИМ). Управление цветом с помощью роторного вращателя. Работает в режиме master/slave и может выполнять функцию независимого ...

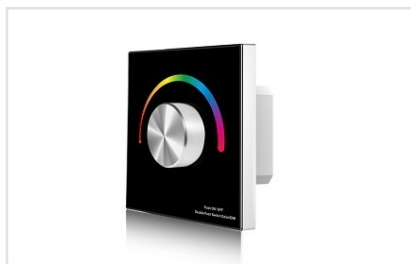
СОПУТСТВУЮЩИЕ ТОВАРЫ

Приобретаются отдельно



Артикул 031957

Настольная роторная стеклянная панель 2.4 ГГц, цвет чёрный. Для управления мультицветными источниками света (ШИМ). Управление яркостью с помощью роторного регулятора. Питание/рабочее напряжение 3VDC от батареек CR2032. Габариты ...



Артикул 033757

Встраиваемая роторная панель 2.4 ГГц, цвет чёрный. Материал - стекло/пластик. Для управления RGB источниками света (ШИМ). Управление яркостью с помощью роторного вращателя. Питание/рабочее напряжение 3VDC ...



Артикул 033756

Встраиваемая роторная панель 2.4 ГГц, цвет белый. Материал - стекло/пластик. Для управления RGB источниками света (ШИМ). Управление яркостью с помощью роторного вращателя. Питание/рабочее напряжение 3VDC ...



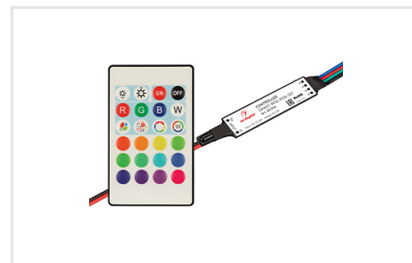
Артикул 028403

Встраиваемая сенсорная панель 2.4 ГГц, цвет чёрный. Итальянский стандарт. Материал - стекло. Для управления RGB источниками света (ШИМ), 4 зоны управления. Функция управления DMX512 устройствами. Питание/рабочее напряжение ...



Артикул 028402

Встраиваемая сенсорная панель 2.4 ГГц, цвет белый. Итальянский стандарт. Материал - стекло. Для управления RGB источниками света (ШИМ), 4 зоны управления. Функция управления DMX512 устройствами. Питание/рабочее напряжение ...



Артикул 031594

Комплект миниатюрного контроллера с ИК-пультом для RGB светодиодной ленты (ШИМ). Питание/рабочее напряжение 12-24VDC, максимальный ток 1.5А на канал, 3 канала, максимальная мощность 54-108W. Габариты ...



Артикул 027154

Кнопочный радиопульт с сенсорным кольцом 2.4 ГГц черного цвета для управления RGBW источниками света. 4 зоны управления. Питание 3VDC (AAA*2). Габариты 150x40x20мм. В комплекте настенное крепление. Совместим с ...



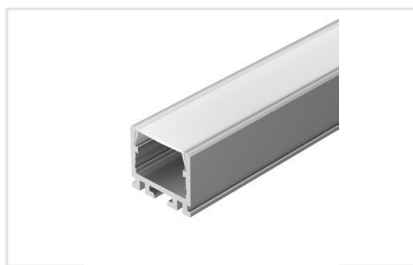
Артикул 027157

3-канальный RGB контроллер с радиопультом черного цвета. Управление с помощью кнопок и сенсорного кольца. Питание 12-24VDC, макс.ток 3x10А, максимальная мощность 360-720W. Габариты контроллера 91x88x24 мм, габариты пульта ...



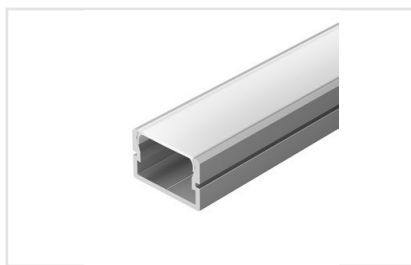
Артикул 023170

Сенсорный радиопульт 433.92MHz черного цвета для управления мультицветными RGB источниками света. 1 зона управления. Питание 4.5VDC (AAA*3). Габариты 113x55x22мм. Совместим с контроллером 027138.



Артикул 026517

Алюминиевый анодированный профиль для светодиодных лент и линеек, встраиваемый в профиль ТЕК-PDS-D. Скрытой установки, фланцы закрашиваются. Для создания световых полос без видимых алюминиевых ...



Артикул 025490

Алюминиевый профиль для герметичных лент в оболочке, серии 5000PGS, 5000PS и другие. Расширенная площадка для лент в оболочке до 15мм. Габаритные размеры (LxWxH): 2000x19x12 мм. Ширина площадки для ленты 16 мм.



Артикул 023718

Алюминиевый анодированный профиль для светодиодных лент и линеек. Габаритные размеры (LxWxH): 2000x16x13 мм. Ширина площадки для ленты 12 мм. Экраны, заглушки и другие аксессуары приобретаются отдельно. Цена за 1 ...

СОПУТСТВУЮЩИЕ ТОВАРЫ

Приобретаются отдельно



Артикул 023719

Алюминиевый анодированный профиль для светодиодных лент и линеек. Габаритные размеры (L×W×H): 2000x25x13 мм, паз для установки 16 мм. Ширина площадки для ленты 12 мм. Экраны, заглушки и другие аксессуары приобретаются ...



Артикул 016188

Алюминиевый анодированный профиль для светодиодных лент и линеек. Состоит из двух частей - самого профиля и основания, со скрытой проводкой. Большой выбор круглых, квадратных, фигурных экранов и заглушек.



Артикул 026694

Алюминиевый анодированный профиль для светодиодных лент и линеек. Цвет - чёрный. Угол 30/60 градусов. Габаритные размеры (L×W×H): 2000x16,9x16,6 мм. Ширина площадки для ленты 13 мм. Экраны, заглушки и ...

АКСЕССУАРЫ

Приобретаются отдельно



Артикул 017723

Силиконовый держатель для монтажа герметичных лент шириной до 13мм.



Артикул 020037

Силиконовая заглушка для герметичных лент 5060PGS.



Артикул 022362

Силиконовая заглушка для герметичных RGB лент на основе платы 10мм (серии SE/PS/PGS со светодиодами SMD 5060) с отверстием под провод. Цена за 1шт.



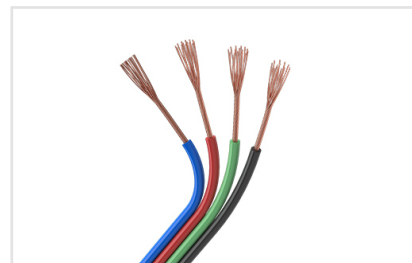
Артикул 022316

Круглый герметичный разъем DC 4pin MAMA для соединения отрезков RGB светодиодных лент. Корпус IP65. Провод 22AWG, длина 15 см. Максимальный допустимый ток 2А.



Артикул 022314

Круглый герметичный разъем DC 4pin ПАПА для соединения отрезков RGB светодиодных лент. Корпус IP65. Провод 22AWG, длина 15 см. Максимальный допустимый ток 2А.



Артикул 026353

Шлейф для питания и управления мультицветными (RGB) светодиодными лентами. 4 проводника, калибр проводника 20AWG, сечение проводника 0.52 мм², материал проводника - луженая медь.

УПАКОВКА

