

Электронная документация

АЛЮМИНИЕВЫЙ ПРОФИЛЬ PDS-T-HIDE-2000

ОПИСАНИЕ

- Алюминиевый профиль со скрытым фланцем, встраиваемый в гипсокартон толщиной 12 мм.
- Экран из стойкого к УФ-излучению поликарбоната с замком-защелкой, доступен матовый, прозрачный.
- Экраны, заглушки и другие дополнительные аксессуары поставляются отдельно.

ПРИМЕНЕНИЕ

- Позволяет создать линию света шириной 11 мм.
- Для декоративной подсветки.
- Для светодиодных лент шириной до 14 мм.



14 мм




Встраиваемый



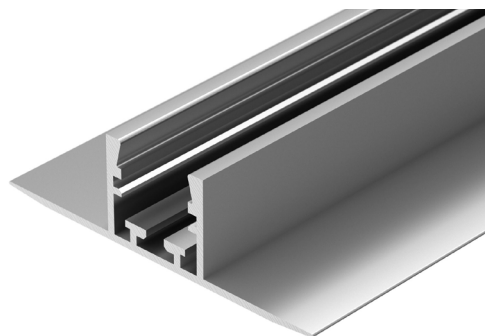
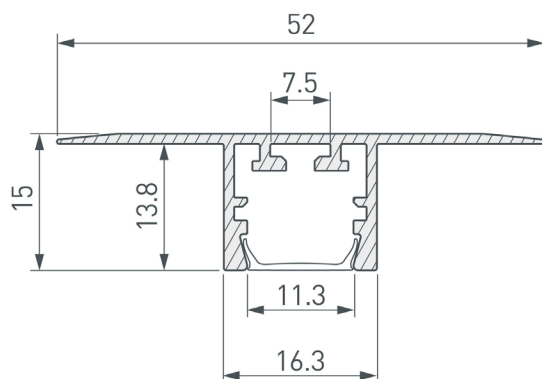
Серебристый

ПАРАМЕТРЫ

Артикул	035014
Модель	PDS-T-HIDE-2000
Цвет	 серебристый
Покрытие	без покрытия
Форма (сечение)	с фланцем
Назначение	для прямоугольных светильников
Размеры профиля	2000×65.9×14.6 мм
Ширина площадки для лент	14 мм
Рассеиваемая (отводимая) тепловая мощность* на 1 м	24 Вт

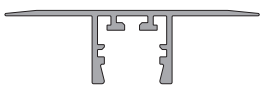





* При использовании светодиодных лент и линеек.

ЧЕРТЕЖ

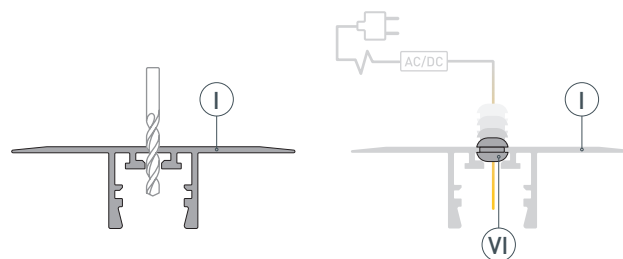


РУКОВОДСТВО ПО МОНТАЖУ ПРОФИЛЯ

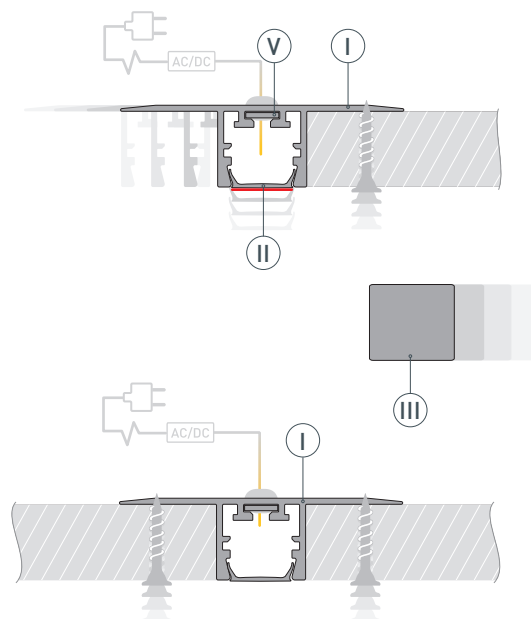
Необходимые компоненты:

Ⓘ		Профиль	Ⓓ		Светодиодная лента
Ⓙ		Экран	Ⓥ		Соединитель
Ⓚ		Заглушка	Ⓦ		Сальник

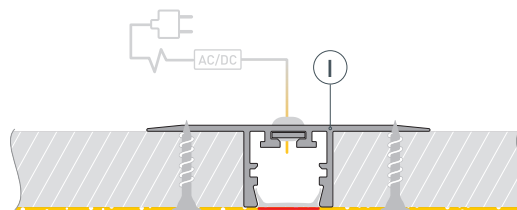
- 1** / Просверлите отверстия в профиле Ⓘ для вывода кабеля питания для светодиодной ленты и установите в него сальник Ⓦ. Через сальник пропустите кабель питания для светодиодной ленты.



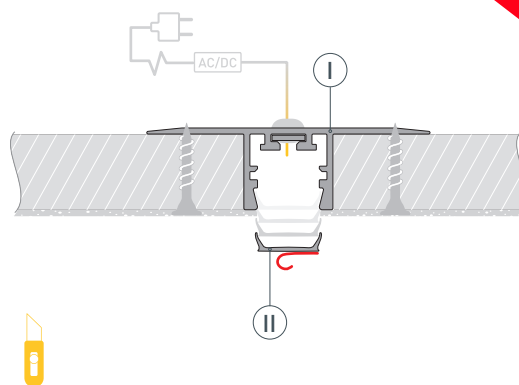
- 2** / При необходимости соединения двух и более профилей Ⓘ закрепите их между собой соединителями Ⓥ. **ВНИМАНИЕ!** Для защиты от загрязнения поверхности профиля, а также для исключения вероятности изменения конструктива профиля при проведении отделочных работ **перед установкой профиля в гипсокартон ОБЯЗАТЕЛЬНО установите на профиль Ⓘ экран Ⓙ** и заклейте его малярным скотчем. Установите на профиль Ⓘ заглушки Ⓚ. Приставьте лист гипсокартона к фланцу профиля Ⓘ с одной стороны и зафиксируйте его. Аналогичным способом установите второй лист гипсокартона с другой стороны профиля.



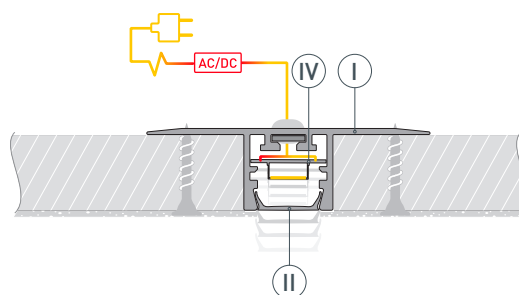
- 3** / Выполните финишную отделку поверхности, чтобы скрыть саморезы крепления профиля Ⓘ.



- 4** / После полного высыхания и обработки слоя шпаклевки с помощью малярного ножа удалите малярный скотч с экрана **II**. Снимите экран **II**. Удалите остатки шпаклевки из профиля **I**. Очистите внутреннюю часть профиля **I** от излишков шпаклевки, краски и пыли. Обезжирьте поверхность профиля перед установкой ленты.



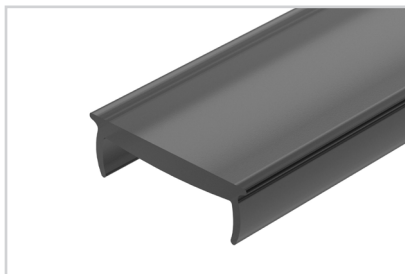
- 5** / Установите светодиодную ленту **IV** в профиль **I**. Подключите светодиодную ленту **IV**, строго соблюдая полярность, обозначенную на плате. Максимально допустимая для подключения длина отрезка светодиодной ленты указана в инструкции к светодиодной ленте. Для обеспечения равномерного свечения ленты по всей длине рекомендуется подавать питание на светодиодную ленту с двух сторон. Установите на профиль **I** экран **II**.



СОПУТСТВУЮЩИЕ ТОВАРЫ И АКСЕССУАРЫ

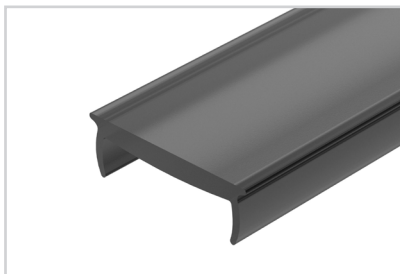
Приобретаются отдельно

Экран



026854
MAT-L-BLACK черный для PDS, MIC

Экран



033686
MAT-L-BLACK-3000 черный для PDS, MIC

Экран



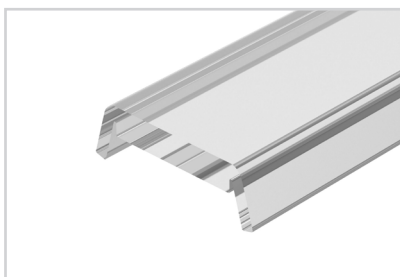
012037
Матовый для PDS, MIC

Экран



030959
Матовый для PDS, MIC-3000

Экран



012036
Прозрачный для PDS, MIC

Экран



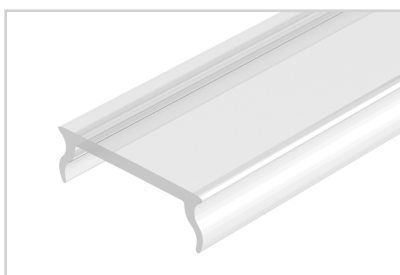
036118
MAT-L-10000 матовый для PDS, MIC

Экран



017448
MAT-L матовый для PDS, MIC

Экран



017449(1)
CLEAR-B прозрачный для PDS, MIC

Экран



021717(1)
INTER-E матовый для PDS, MIC

СОПУТСТВУЮЩИЕ ТОВАРЫ И АКСЕССУАРЫ

Приобретаются отдельно

Экран



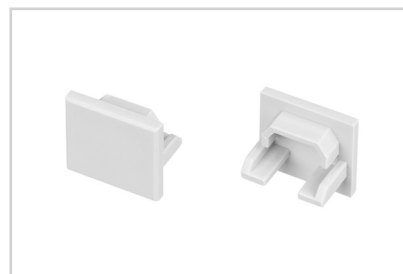
043829
F-KA-PRO-2000 матовый для PDS, MIC

Экран



044382
F-KA-PRO-3000 матовый для PDS, MIC

Заглушка



040292
PDS-ZM-PLUS глухая

Соединитель



040975
KLUS-ZM-180

Соединитель



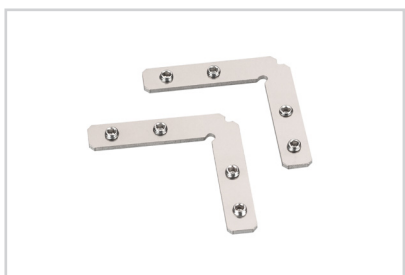
042852
KLUS-ZM-PION-90

Соединитель



026132
PLS-ZM-NA-PION-135

Соединитель



042771
KLUS-ZM-90

Соединитель



026129
PLS-ZM-NA-120

Соединитель



026130
PLS-ZM-NA-135