

СВЕТОДИОДНАЯ ЛЕНТА

Серия ULTRA-C112-10mm 24V 19.2 W/m



19.2 Вт/м



24 В



CRI>80



IP20



10 мм

ОПИСАНИЕ

- Светодиодная лента ULTRA серии C112 с высокой световой эффективностью 160 лм/Вт.
- Напряжение питания 24 В, мощность 19.2 Вт/м, ширина 10 мм.
- Светодиоды SMD 5630, 112 шт/м, теплого цвета свечения (3000К).
- Индекс цветопередачи CRI>80.
- Предназначена для применения в основном освещении жилых и офисных помещений, создания светильников на основе алюминиевого профиля, подсветки рекламных конструкций и витрин, декоративной подсветки потолков, ниш, колонн.
- Минимальный отрезок 71.43 мм (8 светодиодов).
- Обязательна установка на профиль.

УГОЛ ИЗЛУЧЕНИЯ




Светодиодные ленты
 Универсальные 24V 8-10 мм свыше 10 W/m
 C112 24V 10mm 19.2 W/m

www.arlight.ru

ПАРАМЕТРЫ

Артикул	037452
Степень пылевлагозащиты	IP20
Тип светодиода	SMD 5630
Плотность светодиодов	112 шт/м
Минимальный отрезок	71.43 мм
Каналы управления	1 CH (1 канал - Mono)
Гарантия	5 лет

СВЕТОТЕХНИЧЕСКИЕ

Цвет свечения	WARM  Теплый 3000 К
Индекс цветопередачи, CRI	>80
Угол излучения	120°
Световой поток	2850 лм/м
Световая эффективность	153 лм/Вт

ЭЛЕКТРИЧЕСКИЕ

Напряжение питания	DC 24 В
Максимальная мощность на 1 метр	19.2 Вт/м
Максимальный потребляемый ток	0.8 А/м

ГАБАРИТНЫЕ

Длина	5000 мм
Ширина	10 мм
Высота	1.3 мм
Мин. радиус изгиба	50 мм
Вес упаковки	171 г, пакет (полиэтилен) 5 м

КЛИМАТИЧЕСКИЕ УСЛОВИЯ

Диапазон рабочих температур	-30... 45 °C
-----------------------------	---------------------



СВЕТОДИОДНАЯ ЛЕНТА

ULTRA-C112-10mm 24V 19.2 W/m



19.2 Вт/м



24 В



IP20



CRI>80



Мин. отрезок 71.43 мм,
LED SMD 5630 (8 шт)

СЕРИЯ ULTRA-C112-10MM 24V 19.2 W/M

Артикул	Цвет свечения	Световой поток	Световая эффективность	CRI	IP	Ширина	Длина
037456	WHITE <input type="checkbox"/> Белый 6000 К	2850 лм/м	153 лм/Вт	>80	IP20	10 мм	5 м
036314	DAY <input type="checkbox"/> Дневной 4000 К	3000 лм/м	161 лм/Вт	>80	IP20	10 мм	5 м
037452	WARM <input type="checkbox"/> Теплый 3000 К	2850 лм/м	153 лм/Вт	>80	IP20	10 мм	5 м
037454	WARM <input type="checkbox"/> Теплый 2700 К	2700 лм/м	145 лм/Вт	>80	IP20	10 мм	5 м



ОБЯЗАТЕЛЬНЫЕ ТРЕБОВАНИЯ ПО ЭКСПЛУАТАЦИИ



Ознакомьтесь с инструкцией



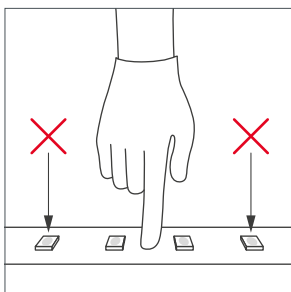
Отключите питание



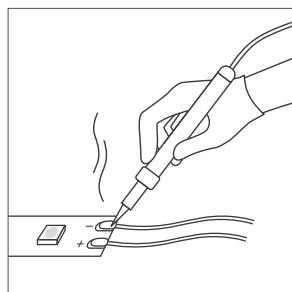
Обезжирьте поверхность профиля



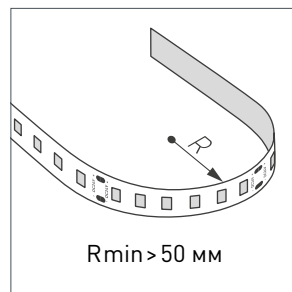
Снимите защитную пленку с ленты



Не давите на светодиоды



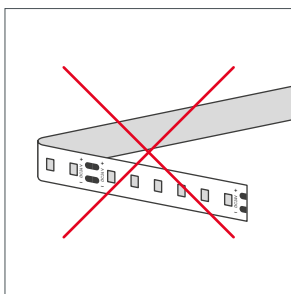
Рекомендуется пайка для надежности соединения



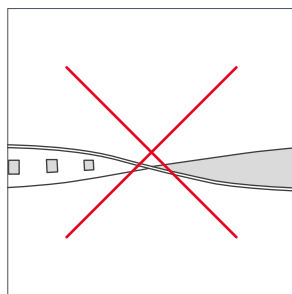
Допустимые направления и минимальный радиус изгиба ленты



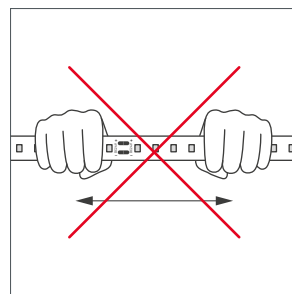
ВНИМАНИЕ! Резка ленты допускается только в обозначенных местах



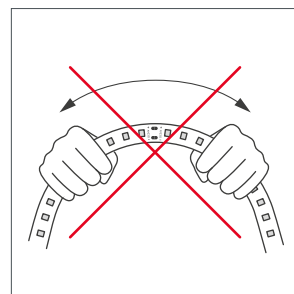
Не сгибать под острыми углами



Не скручивать



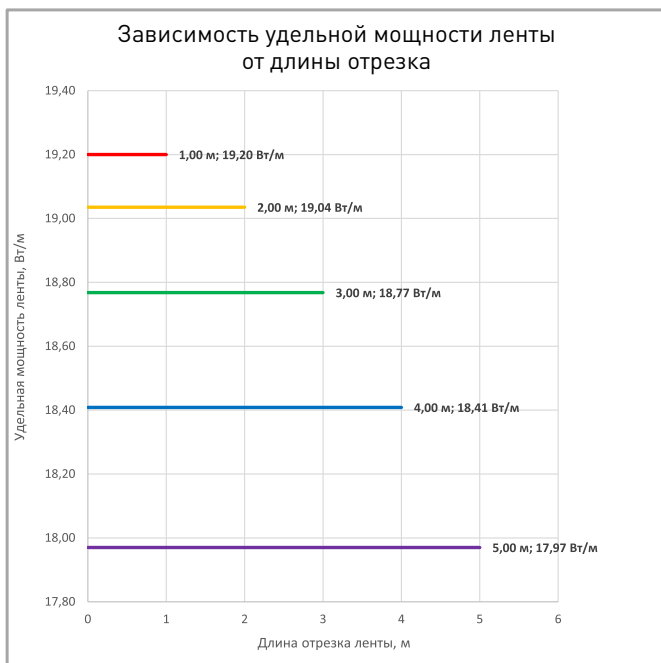
Не растягивать



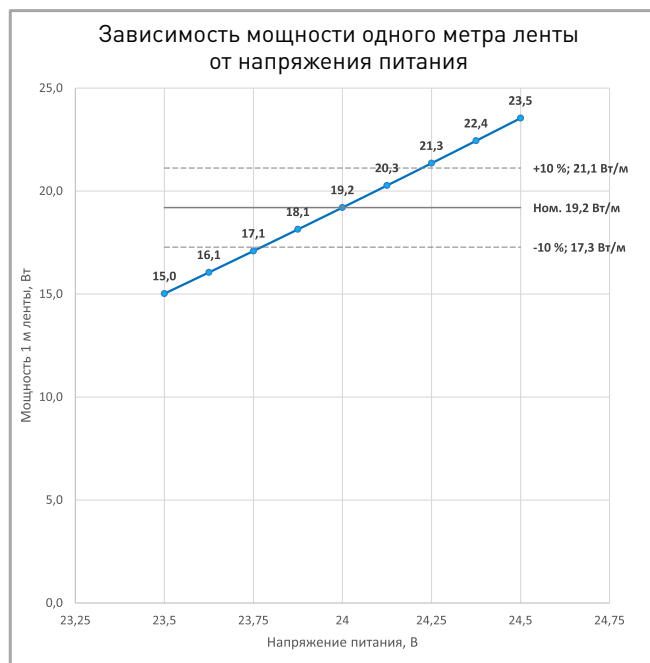
Не сгибать



ПОТРЕБЛЯЕМАЯ МОЩНОСТЬ



Удельная мощность ленты снижается при увеличении длины подключаемого отрезка из-за падения напряжения по длине ленты.



Указаны предельные границы допустимого отклонения напряжения питания ленты.

ВЫБОР ТРЕБУЕМОГО СЕЧЕНИЯ КАБЕЛЯ С МЕДНЫМИ ЖИЛАМИ ДЛЯ СВЕТОДИОДНОЙ ЛЕНТЫ

Длина ленты	Мощн. ленты*	Максимальная длина питающего кабеля с сечением жил**							Подключение лент, использованное при расчете
		2x0.5мм ²	2x0.75мм ²	2x1.5мм ²	2x2.5мм ²	2x4мм ²	2x6мм ²	2x10мм ²	
1 м	19 Вт	2 м	2 м	5 м	8 м	13 м	19 м	32 м	1 x 1 м
2 м	38 Вт	1 м	1 м	2 м	4 м	7 м	10 м	16 м	1 x 2 м
5 м	89 Вт	-	1 м	1 м	2 м	3 м	4 м	7 м	1 x 5 м
10 м	178 Вт	-	-	1 м	1 м	1 м	2 м	3 м	2 x 5 м
20 м	355 Вт	-	-	-	-	1 м	1 м	2 м	4 x 5 м
50 м	889 Вт	-	-	-	-	-	-	1 м	10 x 5 м

* Мощность рассчитана с учетом потерь на кабеле.

** Выбирайте наибольшее сечение кабеля в соответствии с таблицей. Сравните допустимый ток выбранного кабеля и максимальный выходной ток источника питания. Если ток источника питания выше, чем допустимый ток кабеля, требуется обязательная установка предохранителя на входе кабеля во избежание возгорания при возможном коротком замыкании.



СВЕТОДИОДНАЯ ЛЕНТА

ULTRA-C112-10mm 24V 19.2 W/m



19.2 Вт/м



24 В



IP20



CRI>80

ВЫХОДНАЯ МОЩНОСТЬ ИСТОЧНИКА НАПРЯЖЕНИЯ ДЛЯ ЛЕНТЫ

Для 5 м светодиодной ленты ULTRA-C112-10mm 24V 19.2 W/m
выходная мощность источника напряжения должна быть:

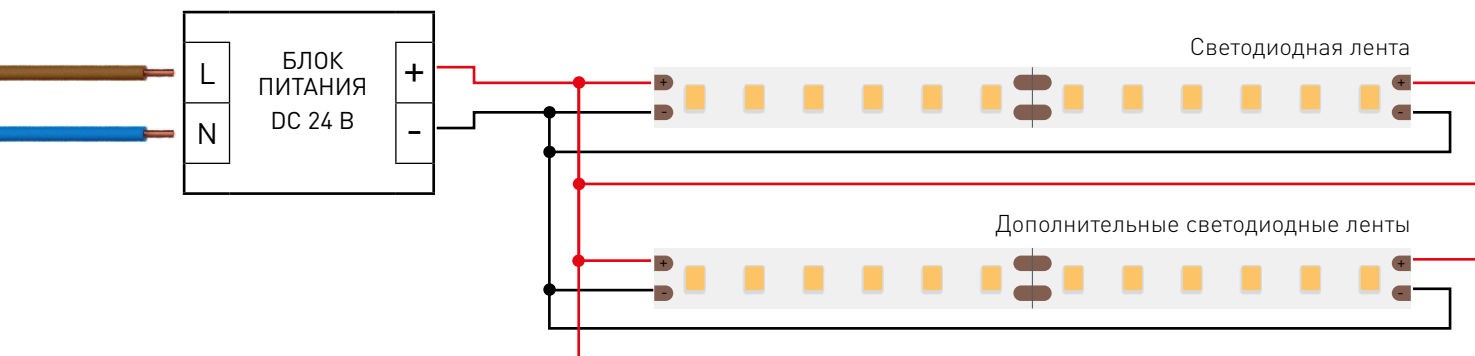
от 120 до 192 Вт

24 В

ПОДКЛЮЧЕНИЕ СВЕТОДИОДНОЙ ЛЕНТЫ



Схема подключения нескольких светодиодных лент с двух сторон



Максимальная длина подключения с двух сторон 5 м



СВЕТОДИОДНАЯ ЛЕНТА

ULTRA-C112-10mm 24V 19.2 W/m



19.2 Вт/м



24 В



IP20

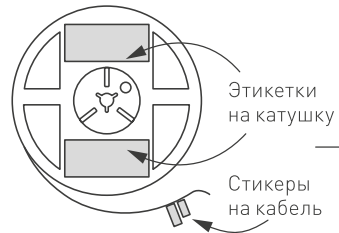


CRI>80

УПАКОВКА



Лента 5 м



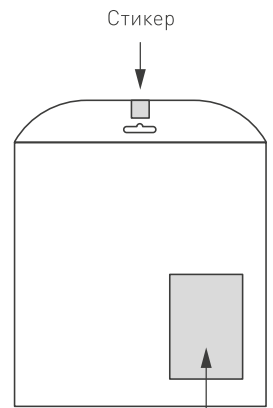
Этикетки на катушку

Стикеры на кабель



Инструкция А5

Пакет

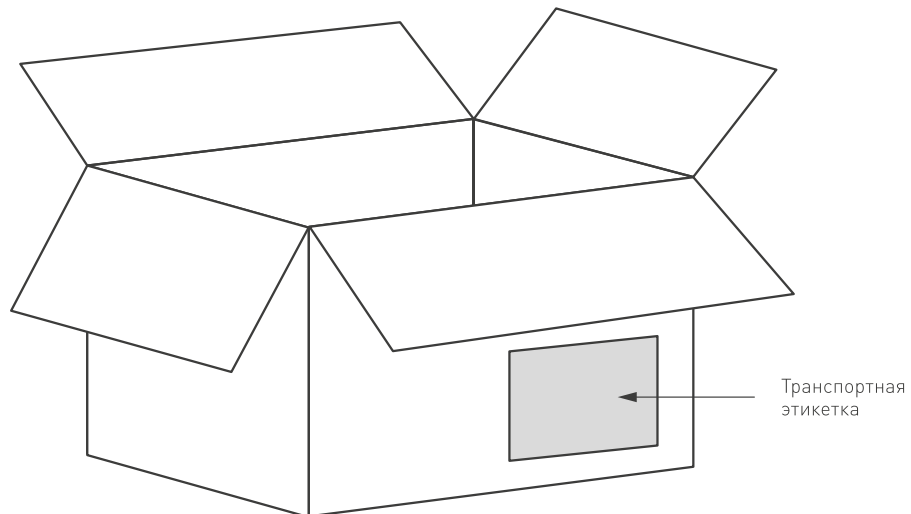


Стикер

Этикетка на пакет

Транспортный короб 410×410×295 мм

60 шт. пакетов внутри



Транспортная этикетка

Пакет (ПОЛИЭТИЛЕН)		5 м
Вес упаковки		171 гр
Вес транспортной коробки		34.2 кг