

## СВЕТОДИОДНАЯ ЛЕНТА

Серия ULTRA-C64-10mm 24V 14.4 W/m



14.4 Вт/м



24 В



CRI>80



IP20



10 мм

### ОПИСАНИЕ

- Светодиодная лента ULTRA серии C64 с высокой световой эффективностью 160 лм/Вт, шириной 10 мм, мощностью 14.4 Вт/м, теплого цвета свечения (2700К).
- Напряжение питания 24 В.
- Светодиоды SMD 5630, 64 шт/м.
- Индекс цветопередачи CRI>80.
- Предназначена для применения в основном освещении жилых и офисных помещений, создания светильников на основе алюминиевого профиля, подсветка рекламных конструкций и витрин, декоративная подсветка потолков, ниш, колонн.
- Минимальный отрезок 125 мм (8 светодиодов).
- Обязательна установка на алюминиевый профиль.

### УГОЛ ИЗЛУЧЕНИЯ




Светодиодные ленты  
 Универсальные 24V 8-10 мм свыше 10 W/m  
 C64 24V 10mm 14.4 W/m

[www.arlight.ru](http://www.arlight.ru)

### ПАРАМЕТРЫ

|                         |                              |
|-------------------------|------------------------------|
| Артикул                 | <b>037455</b>                |
| Степень пылевлагозащиты | <b>IP20</b>                  |
| Тип светодиода          | <b>SMD 5630</b>              |
| Плотность светодиодов   | <b>64 шт/м</b>               |
| Минимальный отрезок     | <b>125 мм</b>                |
| Каналы управления       | <b>1 CH (1 канал - Mono)</b> |
| Гарантия                | <b>5 лет</b>                 |

#### СВЕТОТЕХНИЧЕСКИЕ

|                           |  |
|---------------------------|--|
| Цвет свечения             | <b>WARM</b>  <b>Теплый 2700 К</b> |
| Индекс цветопередачи, CRI | <b>&gt;80</b>  |
| Угол излучения            | <b>120°</b>  |
| Световой поток            | <b>2100 лм/м</b>   |
| Световая эффективность    | <b>150 лм/Вт</b>   |

#### ЭЛЕКТРИЧЕСКИЕ

|                                 |                  |
|---------------------------------|------------------|
| Напряжение питания              | <b>DC 24 В</b>   |
| Максимальная мощность на 1 метр | <b>14.4 Вт/м</b> |
| Максимальный потребляемый ток   | <b>0.6 А/м</b>   |

#### ГАБАРИТНЫЕ

|                    |                                      |
|--------------------|--------------------------------------|
| Длина              | <b>5000 мм</b>                       |
| Ширина             | <b>10 мм</b>                         |
| Высота             | <b>1.3 мм</b>                        |
| Мин. радиус изгиба | <b>50 мм</b>                         |
| Вес упаковки       | <b>163 г, пакет (полиэтилен) 5 м</b> |

#### КЛИМАТИЧЕСКИЕ УСЛОВИЯ

|                             |                     |
|-----------------------------|---------------------|
| Диапазон рабочих температур | <b>-30... 45 °C</b> |
|-----------------------------|---------------------|



# СВЕТОДИОДНАЯ ЛЕНТА

ULTRA-C64-10mm 24V 14.4 W/m



14.4 Вт/м



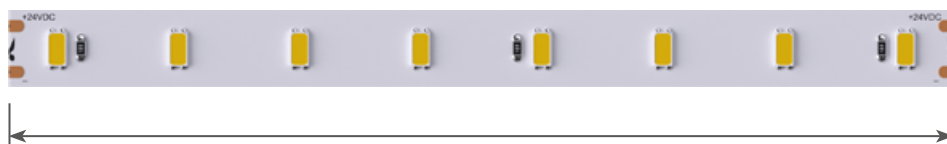
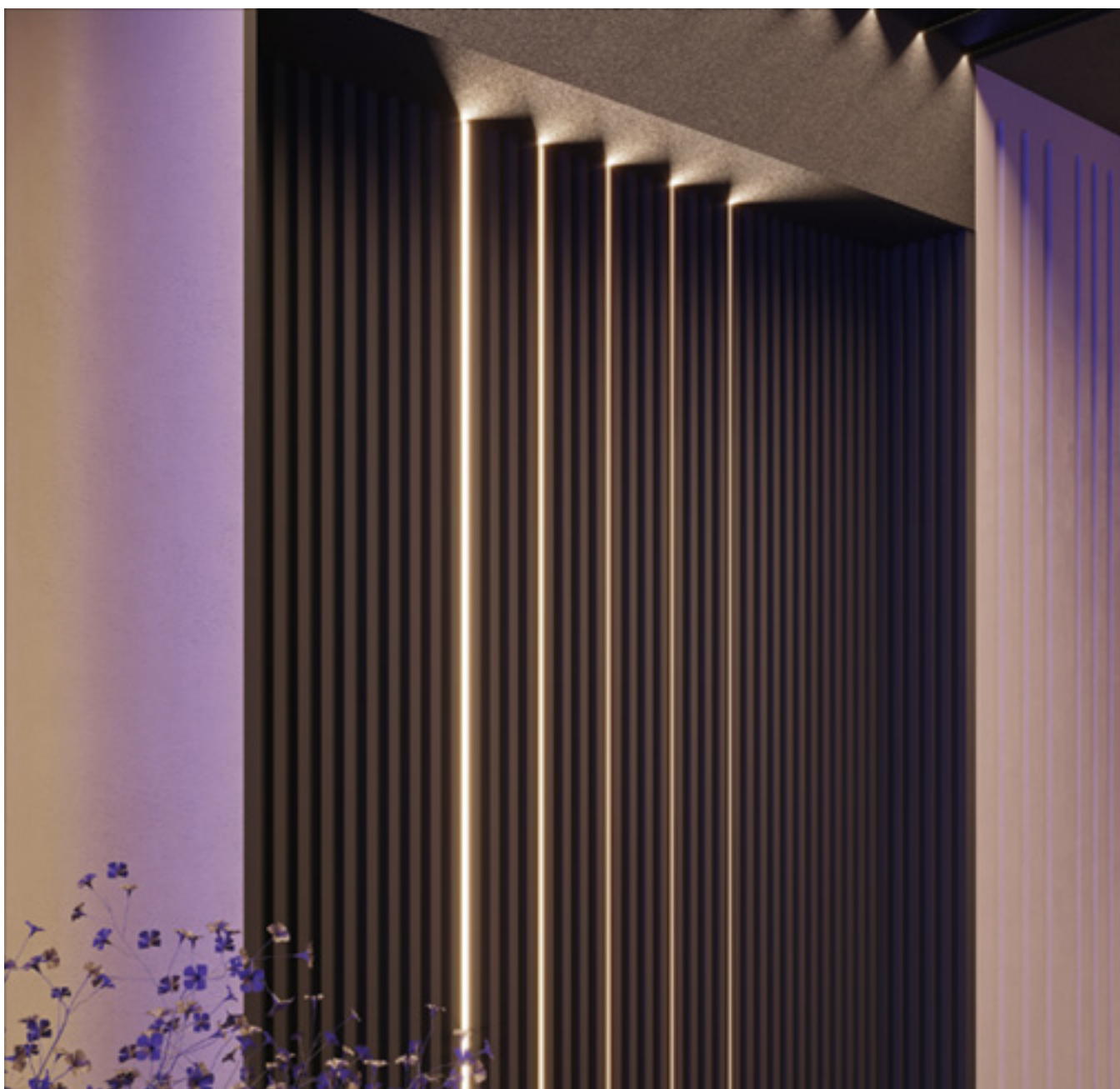
24 В



IP20



CRI>80



Мин. отрезок 125 мм,  
LED SMD 5630 (8 шт)

## СЕРИЯ ULTRA-C64-10MM 24V 14.4 W/M

| Артикул | Цвет свечения                               | Световой поток | Световая эффективность | CRI | IP   | Ширина | Длина |
|---------|---|----------------|------------------------|-----|------|--------|-------|
| 037457  | WHITE <input type="checkbox"/> Белый 6000 К | 2200 лм/м      | 157 лм/Вт              | >80 | IP20 | 10 мм  | 5 м   |
| 036359  | DAY <input type="checkbox"/> Дневной 4000 К | 2250 лм/м      | 161 лм/Вт              | >80 | IP20 | 10 мм  | 5 м   |
| 037450  | WARM <input type="checkbox"/> Теплый 3000 К | 2150 лм/м      | 154 лм/Вт              | >80 | IP20 | 10 мм  | 5 м   |
| 037455  | WARM <input type="checkbox"/> Теплый 2700 К | 2100 лм/м      | 150 лм/Вт              | >80 | IP20 | 10 мм  | 5 м   |



# СВЕТОДИОДНАЯ ЛЕНТА

ULTRA-C64-10mm 24V 14.4 W/m



14.4 Вт/м



24 В



IP20



CRI>80

## ОБЯЗАТЕЛЬНЫЕ ТРЕБОВАНИЯ ПО ЭКСПЛУАТАЦИИ



Ознакомьтесь с инструкцией



Отключите питание



Обезжирьте поверхность профиля



Снимите защитную пленку с ленты



Не давите на светодиоды



Рекомендуется пайка для надежности соединения



Допустимые направления и минимальный радиус изгиба ленты



## ВНИМАНИЕ! Резка ленты допускается только в обозначенных местах



Не сгибать под острыми углами



Не скручивать



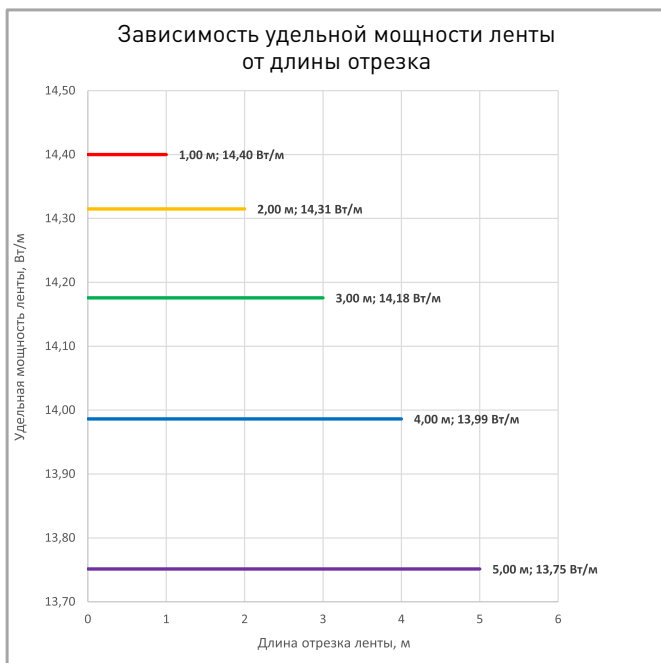
Не растягивать



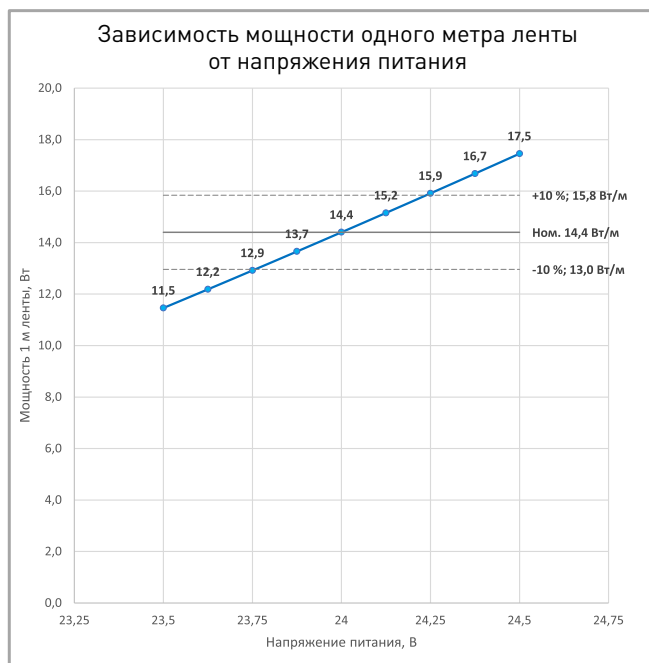
Не сгибать



### ПОТРЕБЛЯЕМАЯ МОЩНОСТЬ



Удельная мощность ленты снижается при увеличении длины подключаемого отрезка из-за падения напряжения по длине ленты.



Указаны предельные границы допустимого отклонения напряжения питания ленты.

### ВЫБОР ТРЕБУЕМОГО СЕЧЕНИЯ КАБЕЛЯ С МЕДНЫМИ ЖИЛАМИ ДЛЯ СВЕТОДИОДНОЙ ЛЕНТЫ

| Длина ленты | Мощн. ленты* | Максимальная длина питающего кабеля с сечением жил** |                       |                      |                      |                    |                    |                     | Подключение лент, использованное при расчете |
|-------------|--------------|--|-----------------------|----------------------|----------------------|--------------------|--------------------|---------------------|--|
|             |              | 2x0.5мм <sup>2</sup>                                 | 2x0.75мм <sup>2</sup> | 2x1.5мм <sup>2</sup> | 2x2.5мм <sup>2</sup> | 2x4мм <sup>2</sup> | 2x6мм <sup>2</sup> | 2x10мм <sup>2</sup> |  |
| 1 м         | 14 Вт        | 4 м  | 7 м                   | 13 м                 | 22 м                 | 35 м               | 53 м               | 88 м                | 1 x 1 м                                      |
| 2 м         | 28 Вт        | 2 м  | 3 м                   | 7 м                  | 11 м                 | 18 м               | 26 м               | 44 м                | 1 x 2 м                                      |
| 5 м         | 67 Вт        | 1 м  | 1 м                   | 3 м                  | 5 м                  | 7 м                | 11 м               | 18 м                | 1 x 5 м                                      |
| 10 м        | 134 Вт       | -  | 1 м                   | 1 м                  | 2 м                  | 4 м                | 6 м                | 9 м                 | 2 x 5 м                                      |
| 20 м        | 268 Вт       | -  | -                     | 1 м                  | 1 м                  | 2 м                | 3 м                | 5 м                 | 4 x 5 м                                      |
| 50 м        | 670 Вт       | -  | -                     | -                    | -                    | -                  | 1 м                | 2 м                 | 10 x 5 м                                     |

\* Мощность рассчитана с учетом потерь на кабеле.

\*\* Выбирайте наибольшее сечение кабеля в соответствии с таблицей. Сравните допустимый ток выбранного кабеля и максимальный выходной ток источника питания. Если ток источника питания выше, чем допустимый ток кабеля, требуется обязательная установка предохранителя на входе кабеля во избежание возгорания при возможном коротком замыкании.



# СВЕТОДИОДНАЯ ЛЕНТА

ULTRA-C64-10mm 24V 14.4 W/m



14.4 Вт/м



24 В



IP20



CRI>80

## ВЫХОДНАЯ МОЩНОСТЬ ИСТОЧНИКА НАПРЯЖЕНИЯ ДЛЯ ЛЕНТЫ

Для 5 м светодиодной ленты ULTRA-C64-10mm 24V 14.4 W/m выходная мощность источника напряжения должна быть:

от 90 до 144 Вт

24 В

## ПОДКЛЮЧЕНИЕ СВЕТОДИОДНОЙ ЛЕНТЫ

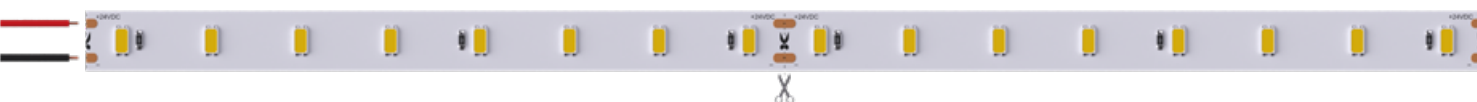
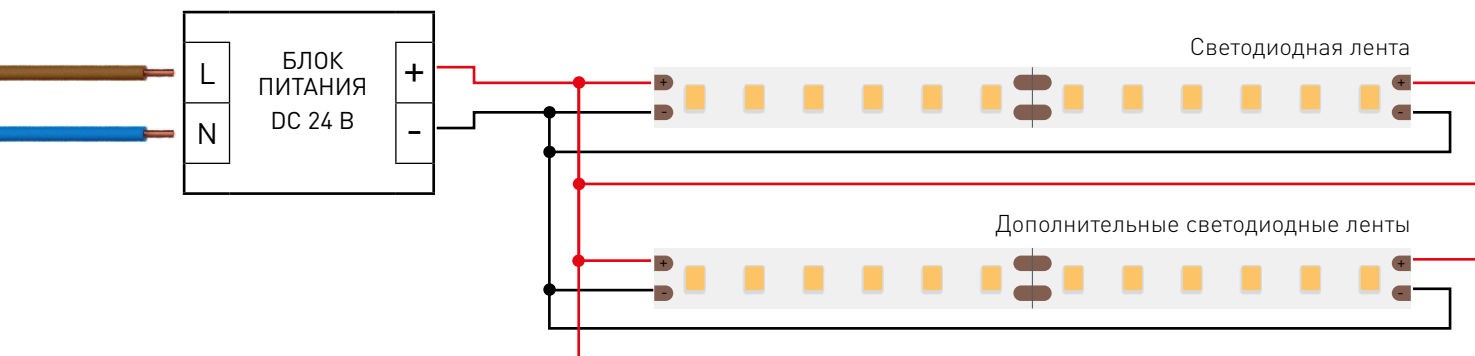


Схема подключения нескольких светодиодных лент с двух сторон



Максимальная длина подключения с двух сторон 5 м



# СВЕТОДИОДНАЯ ЛЕНТА

ULTRA-C64-10mm 24V 14.4 W/m



14.4 Вт/м



24 В



IP20

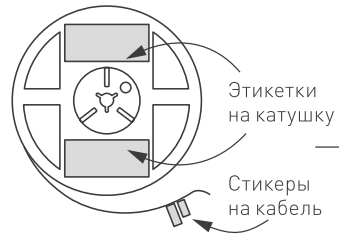


CRI>80

## УПАКОВКА



### Лента 5 м



Этикетки на катушку

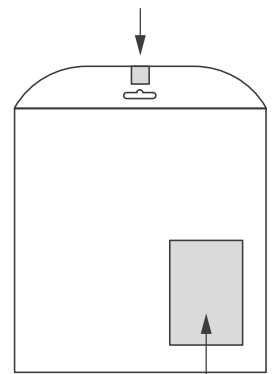
Стикеры на кабель



Инструкция А5

### Пакет

Стикер



Этикетка на пакет

### Транспортный короб 410×410×295 мм

60 шт. пакетов внутри



Транспортная этикетка

|                          |  |          |
|--------------------------|--|----------|
| Пакет (ПОЛИЭТИЛЕН)       |  | 5 м      |
| Вес упаковки             |  | 163 гр   |
| Вес транспортной коробки |  | 32.54 кг |