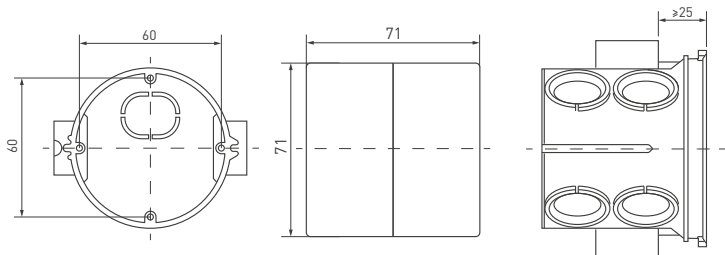


СОВМЕСТИМОСТЬ ЭУИ С ПОДРОЗЕТНИКАМИ ДРУГИХ ФИРМ

Модельный ряд
SWT-NOBE-MKXX
SWT-NOBE-MKXX-L
SWT-NOBE-BELL-BTM-L



Рекомендуется устанавливать механизм таким образом, чтобы клавиши располагались вертикально. Рекомендуется использовать подрозетник с расстоянием до проходных каналов от 25 мм. Внутренний диаметр подрозетника должен быть неизменным до глубины не менее 33 мм.



ПОДРОЗЕТНИК ТИПА А

Артикул подрозетника*	Наименование	Совместимость	Примечания
15977107	Установочная коробка «Промрукав» углубленная, безгалогенная, HF 68×62 мм, с саморезами 80-0510С. По габаритам и форме такая же как и 15977321	Можно использовать, если удалить распорные лапки	Могут быть повреждены провода распорными лапками
20838483	Установочная коробка TDM СП D 68×62 мм, углубленная, саморезы, стыковочный узел, красная, IP20, инд. штрихкод SQ1402-1906	Можно использовать, если удалить распорные лапки	Могут быть повреждены провода распорными лапками
15977321	Установочная коробка «Промрукав» углубленная, стойкая к горению, ПВ-2 D 68×62 мм, 80-0510-2С	Можно использовать, если удалить распорные лапки	Могут быть повреждены провода распорными лапками
23835417	Углубленный подрозетник STEKKER, D 68×62 мм, с кабель-каналом для сплошных стен, красный, EBX30-01-1 (GE40011-06) 49002	Можно использовать, если удалить распорные лапки	Могут быть повреждены провода распорными лапками

*Артикулы взяты из онлайн магазина ВсеИнструменты.ру

ПОДРОЗЕТНИК ТИПА Б



Артикул подрозетника*	Наименование	Совместимость	Примечания
15981373	Установочная коробка «ЭРА КУТС», D 68×45 мм, для твердых стен, с саморезами и стыковочными узлами, синяя, IP20, Б0039186	Подходит	
16528534	Установочная коробка IEK С3 D 68×45 мм, для твердых стен, с саморезами и стыковочными узлами UKT10-068-045-000-A-S-U0	Подходит	
16129849	Установочная коробка REXANT бетон/кирпич, глубокая, блочная, D 68×60 мм, СЗМ4 28-3047	Подходит	

ПОДРОЗЕТНИК ТИПА В

Артикул подрозетника*	Наименование	Совместимость	Примечания
32146236	Коробка установочная огнестойкая, для твердых стен КОПОС, D 71×70 мм, KPR 68-70_KA	Подходит	
16311514	Герметичная, огнестойкая, приборная коробка КОПОС КР 68/D_KA	Подходит	

ОСТАЛЬНЫЕ ПОДРОЗЕТНИКИ



Артикул подрозетника*	Наименование	Совместимость	Примечания
16313882	Установочная коробка для сплошных стен Systeme Electric D 68(65)×45 мм, DIY IMT351001	Подходит	
15981953	Установочная коробка «ЭРА КУП», D 68×45 мм, для полых стен саморез. пластиковые лапки, синяя, IP30, B0037430	Не рекомендуется	Минимальное внутреннее расстояние 47 мм
16056599	Установочная коробка «Промрукав» безгалогенная, HF, D 68×60 мм, 80-0610	Не рекомендуется	Минимальное внутреннее расстояние 48 мм
24683637	Установочная коробка «РемоКолор» для полых стен, из УПМ, 4 ввода, D 68×47 мм, IP20, 89-0-181	Подходит, с замечанием	Необходимо устанавливать так, чтобы линия, проходящая через распорные лапки ЭУИ, располагалась под 90° к линии, проходящей через прижимные лапки подрозетника
15977243	Установочная коробка «Промрукав» ГСК, стойкая к горению ПВ-2, 68×45 мм, 80-0600-2С	Не рекомендуется	Минимальное внутреннее расстояние 48 мм
26721146	Установочная блочная коробка для твердых стен IEK KM40004-10, D 68×45 мм, (ст. уз.) UKT10-068-045-000-A-S	Подходит	
16528514	Установочная коробка IEK С3, D 68×45 мм, для твердых стен, сборная, оконечная, оптовая упаковка UKT10-068-045-000-K1-N-UO	Подходит	
22895085	Подрозетник «ЮПИТЕР СП», D 68×45 мм, JP7122-04	Подходит	
17396424	Монтажная коробка BYLECTRICA, углубленная, евростандарт, с винтами для бетона и кирпича, KE-500 исп. 1	Не рекомендуется	Нестандартный размер

*Артикулы взяты из онлайн магазина ВсеИнструменты.ру